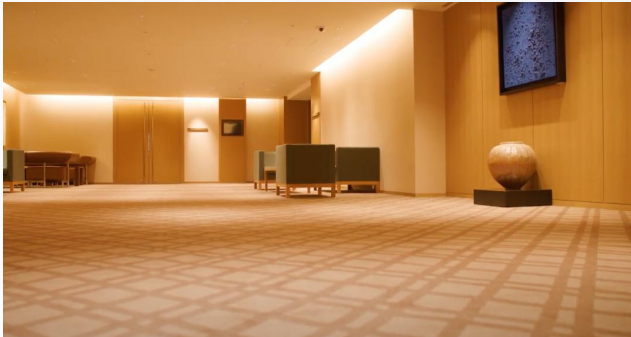
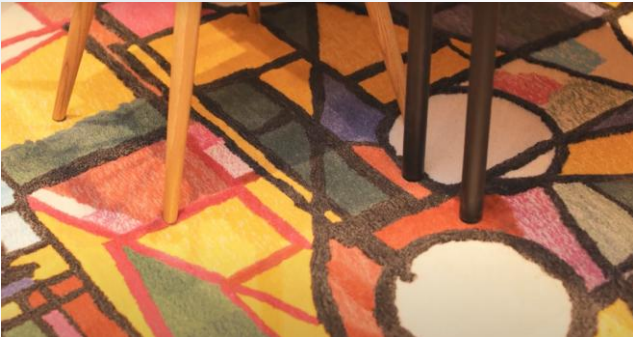




カーペット&ラグ編

パールトーン加工とは

パールトーン®



◆ パールトーン加工が提供する価値

2

優れた撥水防汚機能により「汚れに強いカーペット」に進化



空間デザインの自由度向上！

- ◆ 清潔で快適な空間を提供
- ◆ 汚れを恐れずカーペットの色と柄を自由に選択

環境にも優しい！

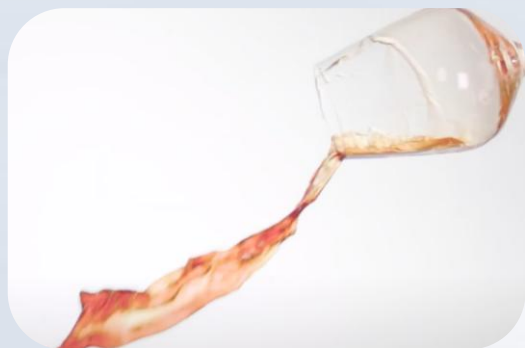
- ◆ 定期メンテナンスの回数削減(ランニングコスト削減)
- ◆ 定期メンテナンス時に発生する汚水を減らし、
水質汚染・海洋汚染を抑制(SDGs)



提供した価値で得られるメリット

- ◆ お客様の満足(口コミ対策)
- ◆ 高いクオリティの空間デザイン
- ◆ オーナーサイドはコスト削減とSDGs推進
- ◆ 地球環境を未来につなぐ

◆ パールトーン加工とは



>>>



>>>



>>>



飲み物をこぼしてしまっても

撥水加工で水をはじく

汚れも取れやすい

使用年数をのばす

？ パールトーン加工とは

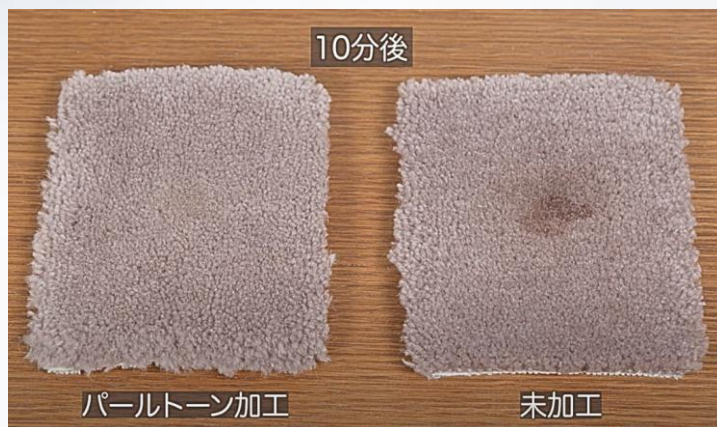
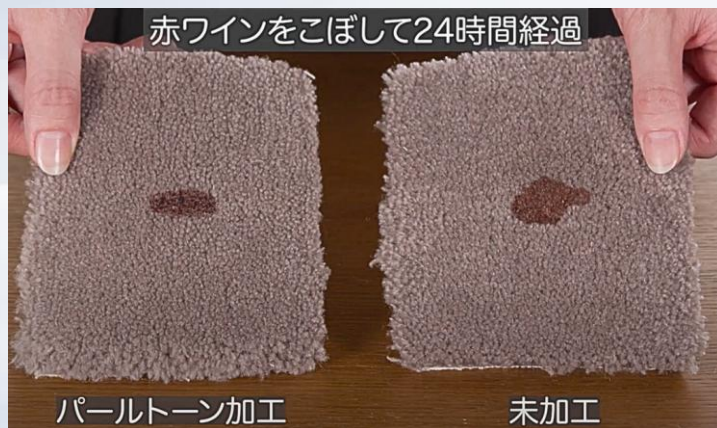
カーペットやラグを、
汚れや水から守る撥水加工サービス



詳しくはこちらの動画をCheck ▲

◆ パールトーン加工の最大の強み

優れた撥水防汚機能で
「汚れにくく、汚れても簡単なお手入れできれいにすることが可能」

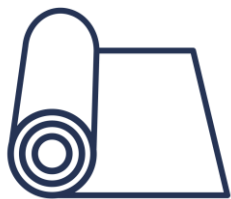


◆ パールトーン加工の派生的なメリット

ポリッシャー(※)によるメンテナンス時に、
パールトーン加工は4つの派生的なメリットをもたらす



メンテナンス 回数の削減



年間2～3回のメンテナンスが
1回に減少するなど、
50～70%の削減が可能



洗剤の 使用量減少



平均80%の減量が可能で、
メンテナンスコストの
削減へ繋がる



乾燥時間の 短縮



作業終了後の乾燥時間が
50%以上短縮でき、施設の
稼働率低下を最小限に



カーペットの 寿命延長



ポリッシャーによる
劣化が減少し、カーペットの
張替期間を延長

※ポリッシャーとは、モーターで円形のブラシやパッドを回転させてカーペットの汚れを洗浄する機械

◆ ① メンテナンス回数の削減

ランニングコスト削減

🏢 定期メンテナンス回数削減



メンテナンス回数

年間 2～3回



年間 1回

ランニングコスト

50～70% 程度を
削減することが可能

メンテナンス回数が減ること
で、
汚水の発生を60%程度削減



100 ℓ

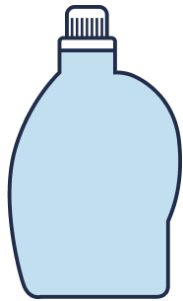


40 ℓ

汚水を減らし、海の豊かさを守る
水質汚染・海洋汚染を抑制(SDGs)

◆ ② 洗剤の使用量削減

♻️ パールトーン加工をすることで、少ない洗剤で汚れが落ちる



100ml

パールトーン加工を
していない場合

パールトーン加工
をすることで…



洗剤量平均
80% 削減



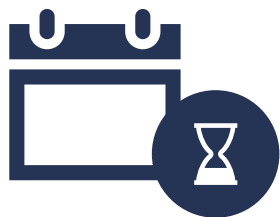
20ml

洗剤を
大幅に削減

パールトーン加工を
した場合

◆ ③ 乾燥時間の短縮

🕒 乾燥時間を50%以上短縮でき、施設の稼働率を最大化



平均乾燥時間
2～3日

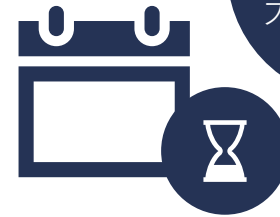
パールトーン加工を
していない場合

パールトーン加工
をすることで…



50%以上の
時間短縮が可能

※乾燥時間はあくまで
目安です



乾燥時間を
大幅に短縮

平均乾燥時間
1～1.5日

パールトーン加工を
した場合

◆ ④カーペットの寿命延長

⌚ ポリッシャーによる劣化機会が減少し、カーペットの張替期間を延長



◆ パールトーン加工の事例

文化財、高級ホテル、オフィス、高級料理店など
様々な業種のお客様へ撥水加工サービスを提供

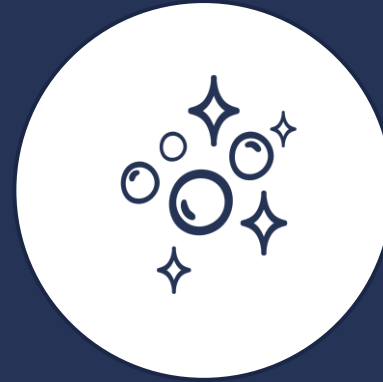
10



- ◆ ハイアットリージェンシー京都
- ◆ 大阪 5つ星外資系ホテル
- ◆ 東京 5つ星外資系ホテル
- ◆ 京都 5つ星ホテル
- ◆ 九州 リゾートホテル
- ◆ 四国 シティホテル
- ◆ たん熊北店
- ◆ 京都信用金庫
- ◆ 某国内電波塔展示室
- ◆ 某国内空港
- ◆ 霞が関会議室
- ◆ 横浜 シティホテル
- ◆ 鎌倉 リゾートホテル
- ◆ 仙台 高級温泉旅館
- ◆ 群馬 温泉旅館
- ◆ 京都 老舗高級料理店
- ◆ 大阪 大手芸能会社
- ◆ 某プラネタリウム
- ◆ 大阪 展望ラウンジ
- ◆ 大阪 イタリアンレストラン
- ◆ 大阪 高級うどん店
- ◆ 某通販会社 販売用カーペット など

◆ ご注文の流れ

打ち合わせから納品まで、最短2～3週間ほどかかります



ご商談

カーペットラグ
発送

パールトーン加工

加工済み製品納品

！ 注 意 点

1. カーペットやラグの大きさにより納期は変動します
2. 現地での加工はできません
3. 使用済みのものはクリーニングも承ります

加工～納品まで約 1～3 週間

◆ カーペット&ラグの加工量産体制へ

12

京都府福知山市の「長田野工業団地アネックス京都みわ」に
カーペット専用工場が完成し、加工量産体制へ



カーペット専用工場（福知山）



本社工場（京都）

◆ 会社概要

会 社 名 株式会社パールトーン

所 在 地 〒615-0005 京都市右京区西院春栄町2-1

電話番号 075-312-1121

F A X 075-311-6713

資 本 金 5,000万円

代 表 代表取締役社長 宮崎 慎也

The logo for Pearl Tones (パールトーン) is displayed in a bold, blue, stylized Japanese font. A registered trademark symbol (®) is located at the bottom right of the text.



 お問い合わせ先



メールアドレス t.nishizaki@pearlton.co.jp



電話番号 090-2103-5098



会社ホームページ <https://www.pearlton.com/>

◆ その他のオプション加工

📢 ラーフエイド(ハイブリッド触媒)のご紹介

◆ パールトーン加工の機能では対応できない3つの悩みをラーフエイドで解決

1.消臭 2.抗ウイルス 3.抗菌

◆ ラーフエイドのハイブリッド触媒は鉄イオンと酸素の酸化還元反応を利用した、安全安心な技術

◆ 人体への安全性は評価試験で確認済み

- ・ 口から体内に入れても問題なし
- ・ 皮膚の異常やアレルギー症状もなく、パッチテストもクリア
- ・ 細胞に染色体異常を発生させない
- ・ 突然変異を引き起こす心配なし

◆ パールトーン加工と違い、現場施工が可能



ホームページはこちら▲

