

概略仕様

リーダーユニット / サムターンユニット		
品名	ALR	ALR(アンチパニック対応)
サムターン	標準型、TME型防犯サムターン ※TME型にTM機能(偏心した力で回らない機能)はありません。	サムターンなし
適用機種	LX型(LX、LG、LGK、LD、LDK、HD、AS、AXF、SX) TX型(TX、SK、TXK、TLK) ※SXの場合、開閉センサーはご使用できません。	専用アンチパニック錠 ※品名は別途お問い合わせください。
バックセット	51mm、64mm	専用アンチパニック錠に準ずる
取付可能扉厚	33～51mm(以上～未満)	
シリンダー〔記号〕	GV[GV]、V18[V]、GP[GP]、6本ピン[P]、7本ピン[Z] ※住宅玄関には耐カギ穴壊し性能10分以上のGV、V18をご使用ください。	
左右勝手	なし ※左右勝手簡単設定機能にて設定	
材質	テンキー部:アクリル樹脂 筐体部:ABS樹脂 その他:ポリカーボネート樹脂、シリコンゴム等	
色(仕上げ)	シルバー(塗装)、ブラック(塗装)	
電源	単三アルカリ乾電池×4本(2ロックの場合は8本) ※5℃以下でご使用の場合は単三リチウム乾電池をご使用ください。	
電池寿命	1日10回操作(解錠操作と施錠操作を1サイクル)で ・2ロック(開閉センサー接続あり、開閉センサー接続なし)および1ロック(開閉センサー接続あり):約1年 ・1ロック(開閉センサー接続なし):約1年5ヵ月	
使用周囲温度/湿度	－30℃～＋50℃/95%RH未満(氷結、結露なきこと) ※電池部除く	
防水性能	リーダーユニット:IPX5相当、サムターンユニット:IPX4相当	
使用周波数帯	・2.4GHz(Bluetooth Low Energy):ゲートウェイ接続、開閉センサー接続、サムターンユニット間(2ロックの場合)接続 ・13.56MHz:非接触操作	
対応Bluetoothバージョン	Version4.2 以上	
認証媒体	FeliCa、MIFARE	
有効登録数	ID-Key、暗証番号あわせて100件 ※グループ暗証番号として、4件追加での登録が可能です。	

開閉センサー	
材質/防水性能	筐体部:ASA樹脂、LED部:ポリカーボネート樹脂/IPX4相当
色(仕上げ)	ブラック(塗装なし)
電源	単四アルカリ乾電池×2本 ※5℃以下でご使用の場合は単四リチウム乾電池をご使用ください。
電池寿命	約2年(1日10回扉開閉)
使用周囲温度/湿度	－30℃～＋50℃/95%RH未満(氷結、結露なきこと) ※電池部除く
使用周波数帯	2.4GHz(Bluetooth Low Energy):サムターンユニット接続

ゲートウェイ	
材質/防水性能	樹脂等/なし(屋内設置)
色(仕上げ)	白調色(塗装なし) ※経年による変色が発生します。特に直射日光等は避けてご使用ください。
電源/消費電力	AC アダプター使用時(無線LAN タイプ):DC5.0V/0.11A AC アダプター使用時(有線LAN タイプ):DC5.0V/0.16A PoE 使用時:IEEE802.3af 準拠/3W(Class 0)
使用周囲温度/湿度	0℃～＋40℃/80%RH以下(氷結、結露なきこと)
使用周波数帯	2.4GHz(Bluetooth Low Energy) スマートロック接続、インターネット接続(IEEE802.11 b/g/n ※up to 150Mbps)
有線LAN対応	あり PoE対応 ※PoE対応の場合、ACアダプター接続は不要となります。
スマートロック接続数	1台につき、スマートロック1台のみ接続可能

※共用部用管理システムのAGRSシステムを使用することで、共用部出入口などの運動も可能です。  
詳しくはお問い合わせください。

※詳しくは Arc LINK Room 特設サイトをご覧ください。  
<https://www.goal-lock.com/product/arc/arclinkroom>



株式会社ゴール  SINCE 1914

ホームページ: <https://www.goal-lock.com>

本社	〒532-0032 大阪市淀川区三津屋北2丁目16番6号	TEL(06)6309-1271 (代)
東京支店	〒108-0022 東京都港区海岸3丁目20番20号 ヨコソーレインボータワー10階	TEL(03)3452-6341 (代)
大阪支店	〒532-0032 大阪市淀川区三津屋北2丁目16番6号	TEL(06)6308-5441 (代)
富山支店	〒930-0161 富山市東老田355-6	TEL(076)434-3971
札幌営業所	〒060-0906 札幌市東区北6条東3-3-1	TEL(011)748-7603
仙台営業所	〒980-0802 仙台市青葉区二日町7-14-4	TEL(022)263-7851
名古屋営業所	〒460-0013 名古屋市中区上り前津1-14-11	TEL(052)322-1971
広島営業所	〒733-0003 広島市西区三篠町3-23-2	TEL(082)237-3381
高松営業所	〒761-8053 高松市西八ヶ町274-1	TEL(087)868-8842
福岡営業所	〒812-0023 福岡市博多区奈良屋町10-3-201	TEL(092)291-4747
沖縄営業所	〒902-0061 那覇市古島1-26-1-201	TEL(098)884-8080

●このカタログの記載内容は2025年10月現在のものです。記載内容は、製品改良のため予告なしに変更することがありますのでご了承ください。  
また、印刷の関係で実物の色調と多少異なる場合がありますのでご了承ください。  
●Arc LINK Roomは、株式会社ゴールの登録商標です。●Bluetoothは、Bluetooth SIG, Inc.の登録商標です。  
●FeliCaは、ソニー株式会社の登録商標です。●MIFAREは、NXP セミコンダクターズの登録商標です。

(251100AI) カタログNo. **ALR-01**

# Arc LINK Room

クラウド型鍵発行システム

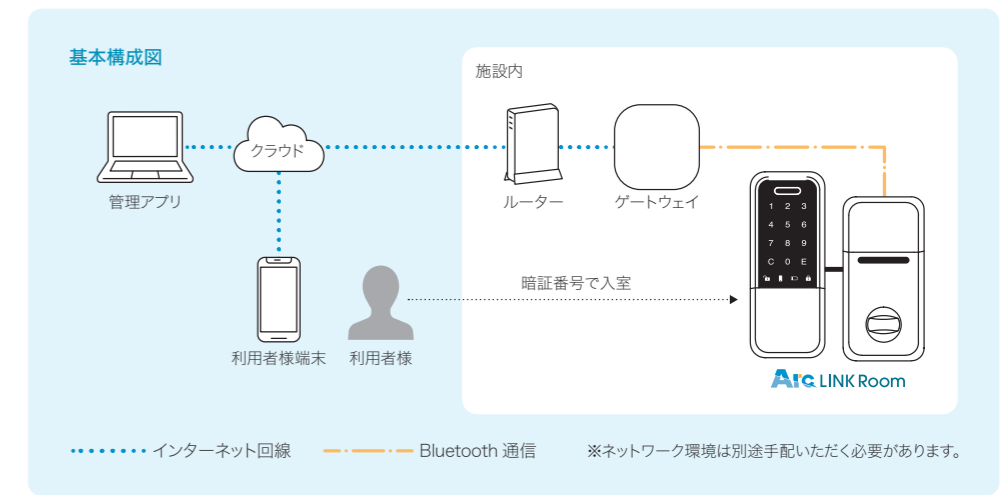
施設管理を、  
クラウド上で  
スマートに。



# 先進の鍵発行システムを手軽に導入できます。

「Arc LINK Room」は、ネットワークを活用して、遠隔からスマートロックを管理するシステムです。

遠隔から複数施設の一元管理ができるため、  
宿泊施設やシェアオフィス、レンタルスペースなどの施設運用にぴったり。  
管理者様の管理負担を軽減し、業務効率が向上します。



## 鍵管理業務の負担を軽減します

暗証番号を発行し、利用者様に通知するだけ。従来のように対面で鍵を受け渡す必要がありません。



例えば  
遠隔地のリゾート施設に

## 複数施設を一元管理できます

保有する複数の施設を一元管理できるため、1つのアプリで管理が完結し、管理者様の管理負担が軽減します。



例えば  
複数棟を管理する  
民泊、グランピング施設で

## 暗証番号は時限式のため安心です

暗証番号は有効期限がある時限式です。有効期限を過ぎると使用できないため、過去の利用者様による不正解錠を防ぎます。



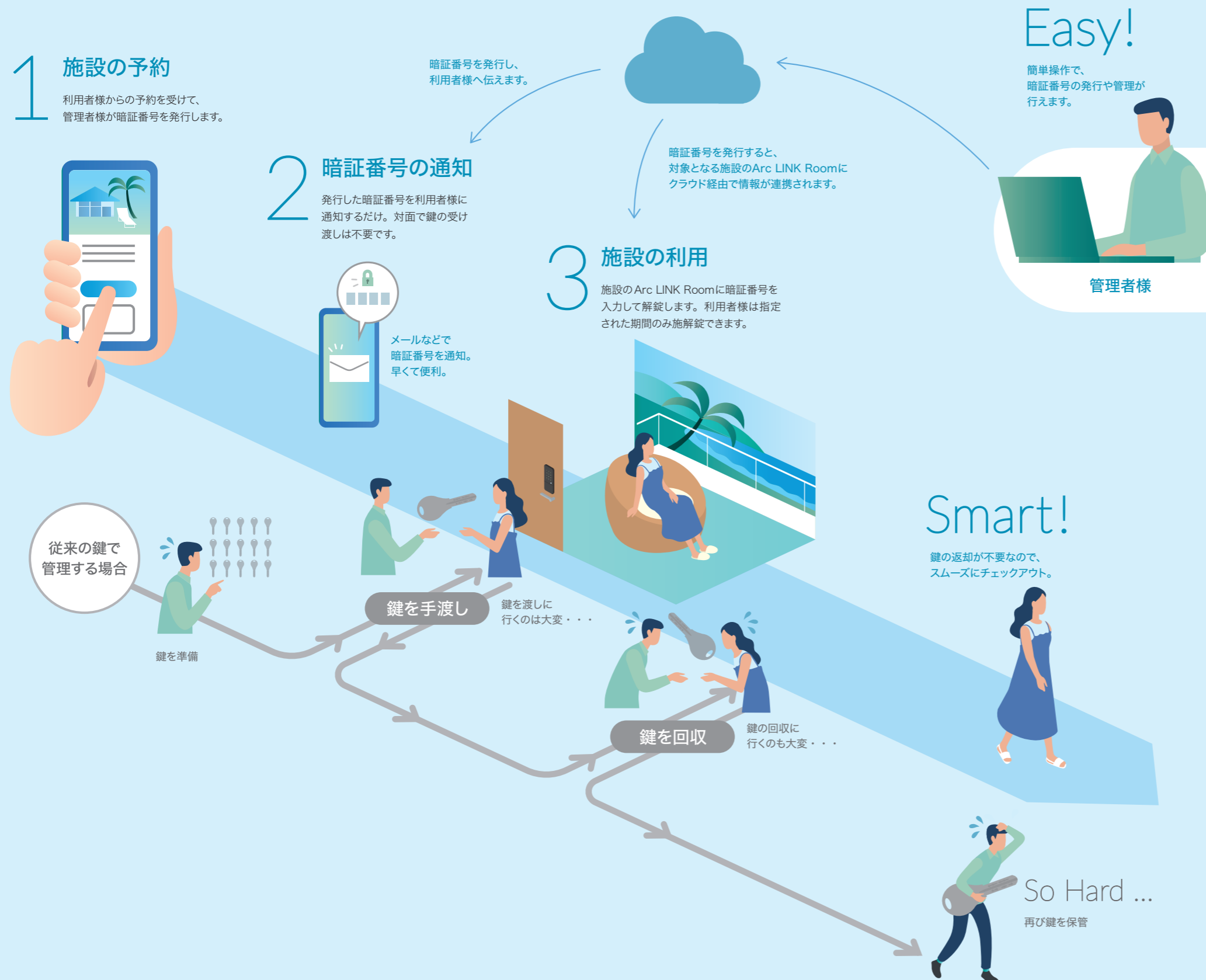
例えば  
ホテルやシェアオフィス、  
会議室でも



# Arc LINK Roomを使えば、 こんなにスマートに。

管理者様は、利用者様へ暗証番号を発行するだけ。対面で鍵の受け渡しは不要です。

また、Arc LINK Roomの状態確認や機能設定も管理アプリで行えるため、省人化・業務効率アップに貢献します。



## Arc LINK Roomの特長



### 遠隔での暗証番号発行が可能

ネットワークに接続して遠隔での暗証番号発行やスマートロックの状態確認が可能です。ブラウザ上の管理アプリで、スマートロックのすべての機能を管理することができます。

※システム利用料が別途発生します。※管理アプリの画像は2025年5月現在のものです。



建物のグループ・エリア管理ができる  
登録済みの建物・部屋にエラーが  
発生すると、一覧で履歴が表示されます。部屋ゲート・カギの件数が  
情報編集などが行えます。確認できます。



### 電池切れのお知らせ

電池残量が少なくなると、管理アプリ上で電池切れのアラートが表示されます。

使用デバイスの情報	
デバイス名	バッテリー
サムターンユニット上:ALR	<div></div>
サムターン	<div>バッテリーを交換してください。</div>



### 共用ゲートの管理も可能

共用部リーダーを設置する場合、管理アプリで共用ゲートの管理が可能です。ゲートごとにすべての機能を操作・確認することができます。

共用ゲート管理									
ゲートについて									
検索条件									
検索条件	ゲート名	共有数	共有数	共有数	共有数	共有数	共有数	共有数	共有数
1	共用ゲート	エントランス	1000件	10	10	10	10	10	10
2	共用ゲート	エントランス	1000件	10	10	10	10	10	10
3	共用ゲート	エントランス	1000件	10	10	10	10	10	10

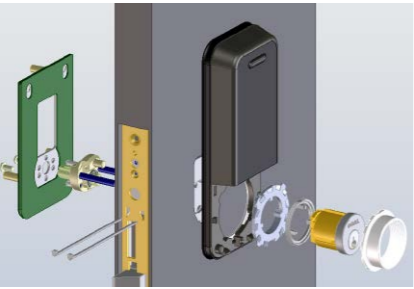
製品特長



既設扉の原状復帰が可能

リーダーユニットとサムターンユニットで扉を挟み込んで固定する挟み込み方式での取り付けが可能です。取付柱用の穴加工や両面テープの貼り付けが不要のため、原状復帰が可能です。

※LX型のみ対応。  
※扉のたわみが少ないスチールドアまたは木扉が対象です。



アンチパニック対応品あり

アンチパニックに対応する機種もラインアップ。

施錠しているも、内側からハンドルを回すだけで解錠・開扉できます。

※専用アンチパニック錠が必要です。※アンチパニック対応品は室内側にサムターンがありません。



覗き見防止機能

テンキー部には覗き見防止フィルターを搭載し、左右横からの覗き見を防ぎます。



構成機器

リーダーユニット



ブラック(8869)

シルバー(3699)



カバーオープン型もあります。  
※仕様によりカバーオープン型のみ  
の場合もあります。

サムターンユニット



ブラック(8869)

シルバー(3699)

開閉センサー(オプション)



開閉センサーユニット

マグネットユニット

ゲートウェイ



共用部リーダー



※制御盤AGRS-CNT100/200が必要です。  
必要な配線は別途お問い合わせください。

認証方法

暗証番号

メールなどで通知された暗証番号を  
テンキーに入力し、認証します。



ID-Key(非接触)

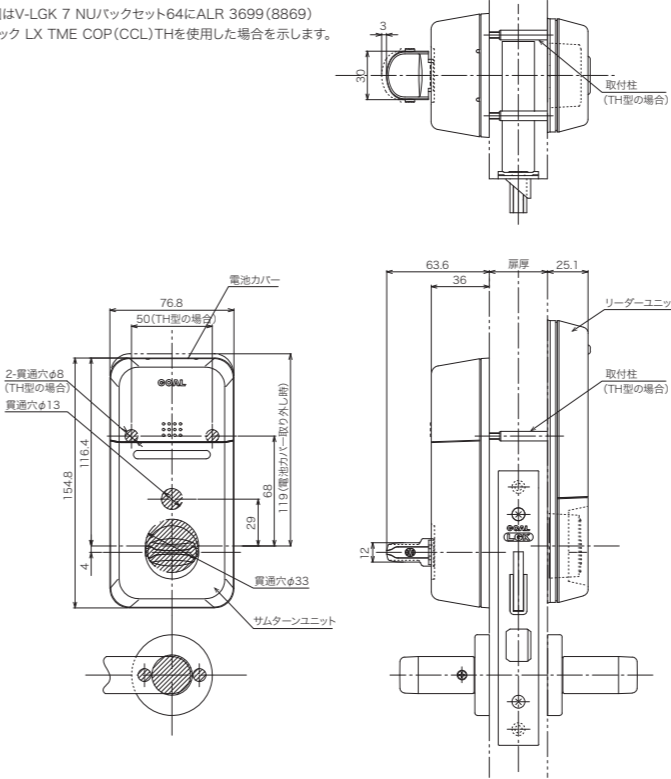
ID-Keyをかざして認証します。



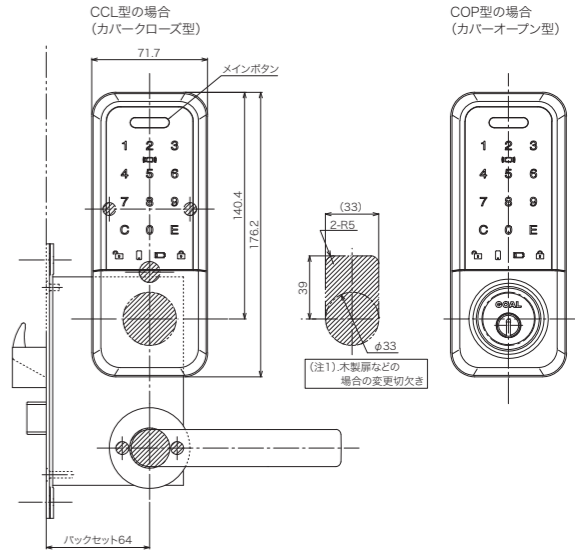
外形図・切欠図 (単位:mm)

ALR

※本図はV-LGK 7 NUバックセット64にALR 3699(8869)  
1ロック LX TME COP(CCL)THを使用した場合を示します。

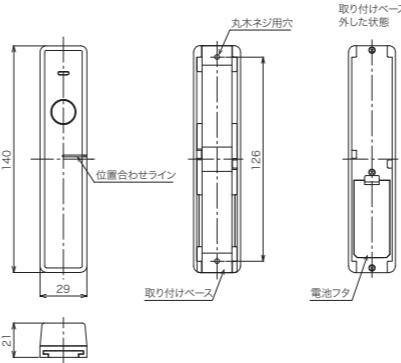


※シリンダーはGV、V、GP、P、Zです。  
ただしCCL型でGVシリンダーを使用する場合、取付可能厚36mm以上～51mm未満となります。  
※木製扉など、錠本体の上に接続ハーネスを収納するための十分な隙間がない場合、図示通り(注1)  
の切欠きに変更してください。  
※電池カバー取り外し時にドアガードと干渉する場合がありますので、電池カバー取り外し時の寸法  
を必ずご確認ください。  
※使用する錠の詳細寸法、ウケ等については総合カタログ(WEBカタログ)の各製品のページを参照  
ください。  
※挟み込み取付型(TC型)とテープ取付型(TP型)もあります。(TC型とTP型の場合は、柱取付型  
(TH型)の切欠きは不要です)  
※TX型シリンダー仕様もあります。(取付条件によってはシリンダー交換が必要な場合もあります)

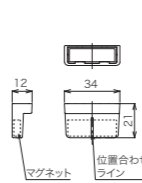


開閉センサー(オプション)

・開閉センサーユニット

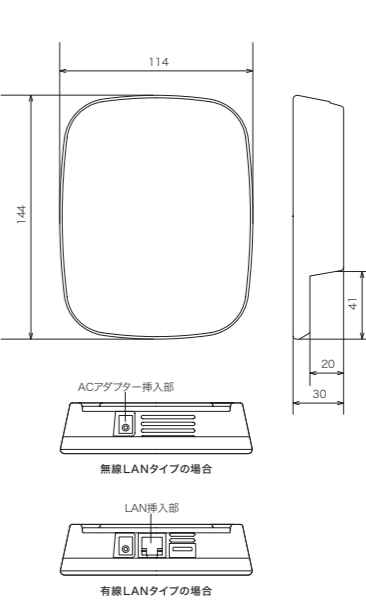


・マグネットユニット

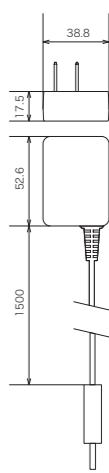


ゲートウェイ

・ALR Hub



・ACアダプター(付属品)  
(PoE対応の場合、ACアダプター  
は付属しません。)



共用部リーダー

・AGRS-TK

