



ご紹介資料



面接に関わるすべての人を幸せにする、AI面接サービスです！

就活生の93%が最高評価^(※)

面接対策なら
RECOMEN



自己PRや志望動機の悩みに、スマホでできる面接対策。
AIがすぐに高精度なフィードバックを送ります。

面接データ
20万件

シリーズ累計
30万ダウンロード

無料 今すぐ使える！

面接対策する



2021年5月にリリースしていた
AI面接対策サービス「RECOMEN」を
リニューアル！

多くの就活生にご利用いただき、
高評価を獲得していたRECOMENですが、
現在は株式会社マイナビ様とも連携し、
サービスの開発に取り組んでいます。

サービス機能



面接録画



AI参考評価



回答内容要約



面接動画視聴



回答文字起こし



評価基準カスタマイズ



AI評価理由表示



多言語対応



AI表情分析

アプリインストール不要、PC・スマホ・タブレットに対応！
誰でも・いつでも・どこでも、手間なく面接受検ができます。

01 1次選考をAI面接で運用する

面接工数の削減

02 書類選考と合わせて受検してもらう

スクリーニング精度向上

03 書類選考をなくしてAI面接を受検してもらう

応募ハードル低下

04 人との面接かAI面接、どちらかを求職者に選択してもらう

応募数増加

05 一定の基準で落としていた人材からの拾い上げ

機会損失の防止

🚩 選考フローの初期段階に特にマッチしています。

こんなお悩みはありませんか？

採用担当者

- ✓ 求職者との日程調整に時間がかかる
- ✓ 面接官によって基準にばらつきがでる
- ✓ コストを抑えて面接を行いたい



 そのお悩み、 **AI RECOMEN** で解決します！

 **AI RECOMEN** には下記3つのメリットがあります。

1

時間の効率化



いつでも受検可能なので
面倒な日程調整が一切不要。
エントリーから面接完了まで、
最短“即日”も実現できます。

2

評価の質の向上



全ての求職者を同じ評価基準で判定。
面接官ごとの主観や経験値による
バラつきがなく、組織として
納得性の高い・公平な選考が可能です。

3

コストを抑える



1回あたりの面接単価が安いため、
コストを抑えてAI面接を導入可能。
まずは手軽にご活用いただけます。

導入効果

採用担当の課題

すぐに面接&採用したいが、
応募者の希望時間と
タイミングが合わない.....

スピード感を持って選考を進めたいが、
なかなか日程調整ができない。

求職者は好きなタイミング・好きな場所で面接を受けられるため、忙しい方や遠方の方も受検可能です。
採用担当者も、都合の良い時間に面接動画を視聴・評価できるので、業務の合間にも確認でき、選考がストップしません。

双方の“ムリ・ムダ”をなくし、選考スピードと母集団を最大化します！

採用担当の課題

面接した人によって、評価基準がバラついており、応募者の評価に一貫性がない……。



面接官によって評価基準が異なるため、選考が上手くいかない。

導入効果

AIが統一された評価基準で全ての求職者をスコアリングするため、人による「評価のばらつき」や主観的なブレを徹底排除。採用担当者は、AIの参考評価を見ながら、面接動画も自由にご確認いただけるので

「客観性×実際の印象」の両面から、**納得感と質の高い採用判断が可能です。**

採用担当の課題

面接官の工数を削減したい。
また、できるなら応募者の
交通費も削減したい。

面接 1 回にかかる時間やお金などの
コストを削減したい。



導入効果

AI面接の活用で、「面接に割いていた貴重な時間」を
本来の業務にシフトできます。面接すればするほど、
従来比で大幅な工数削減が実現！

さらに、遠方からの求職者にもオンライン対応できる
ため、交通費などの経費も不要。

結果として、**時間・お金、両方のコストをしっかりと抑
えながら最適な人材採用が可能になります。**



実際の画面

企業側画面-面接設定画面-

評価プロンプト編集

※回答内容の評価プロンプトの編集ができます。
※入力がない場合、共通プロンプトで評価を出力します。

AIの役割

あなたは

キャリア採用の面

 です。

評価基準

具体性・論理性がある回答か

前向きな姿勢・成長意欲が感じられるか

質問の意図を正しく理解し、的確に答えているか

言葉遣いがビジネスとして適切か

例) 具体的に回答しているか

評価基準設定画面

質問設定

回答制限時間合計 720秒/2100秒

質問設定

1 :: 自己紹介をお願いします。

回答制限時間

60

 秒

2 :: これまでの営業経験と、最も成果を上げたエピソードを教えてください。

回答制限時間

180

 秒

3 :: 新規顧客を開拓する際、どのような手法や工夫をしていましたか？

回答制限時間

120

 秒

4 :: 失注などうまくいかなかった時の経験と、どのように乗り越えたかを聞かせてください。

回答制限時間

60

 秒

5 :: 弊社を志望された理由は何ですか？

質問設定画面

評価基準は、企業様ご自身で簡単に編集・カスタマイズが可能です。

質問数は最大100問まで自由に設定でき、さらに各質問ごとに回答時間の制限も細かく調整できます。

「じっくり考えてほしい質問」や「瞬時の対応力を見たい質問」など、貴社独自の面接設計に柔軟に対応可能。この柔軟性により、理想の選考プロセスを手間なく実現し、貴社ならではの採用基準で最適な人材が見極められます。

求職者側面接画面

AI RECOMEN

本サービスは「AIからの質問に答えるだけ」で面接が完了するサービスです。

ご利用規約とプライバシーポリシーをご確認いただき、同意の上、
メールアドレス、姓名、生年月日をご入力いただき、次の画面に進んでください。

ご利用規約

プライバシーポリシー

☐ ご利用規約とプライバシーポリシーに同意する

メールアドレス

メールアドレス

姓 名

姓 名

生年月日 ※西暦で半角数字8桁でご入力ください。

20000101

面接を始める

※やりなおしできるのでご安心ください。

面接開始前画面

各面接ごとに専用の面接URLを発行できるため、求職者は企業から案内されたURLにアクセスするだけで、24時間365日、いつでも好きなタイミングで受検が可能です。面倒なスケジュール調整は不要。応募者は「メールアドレス・氏名・生年月日」を入力するだけですぐに面接が開始でき、採用のスピードと利便性が格段にアップします。

求職者側面接画面



面接中画面



面接終了後画面

面接は、画面に表示される質問に一問ずつ答えていくだけの**シンプルな一問一答形式**。

アバターなど面接官の表示もないため、緊張感を与えず、**どなたでもリラックスしてご利用いただけます**。

PCやスマートフォンの操作が苦手な方やシニア層を含め、幅広い年齢層の方にもわかりやすく、

複雑な手順は一切ありません。**誰でも直感的に受検できる設計**です。

さらに、面接終了後にはご自身が話した内容の文字起こしや動画もその場ですぐに確認可能。

納得感を持って安心して面接に臨めます。(やり直し機能の制限も可能です)

企業側画面-面接履歴一覧/詳細画面-

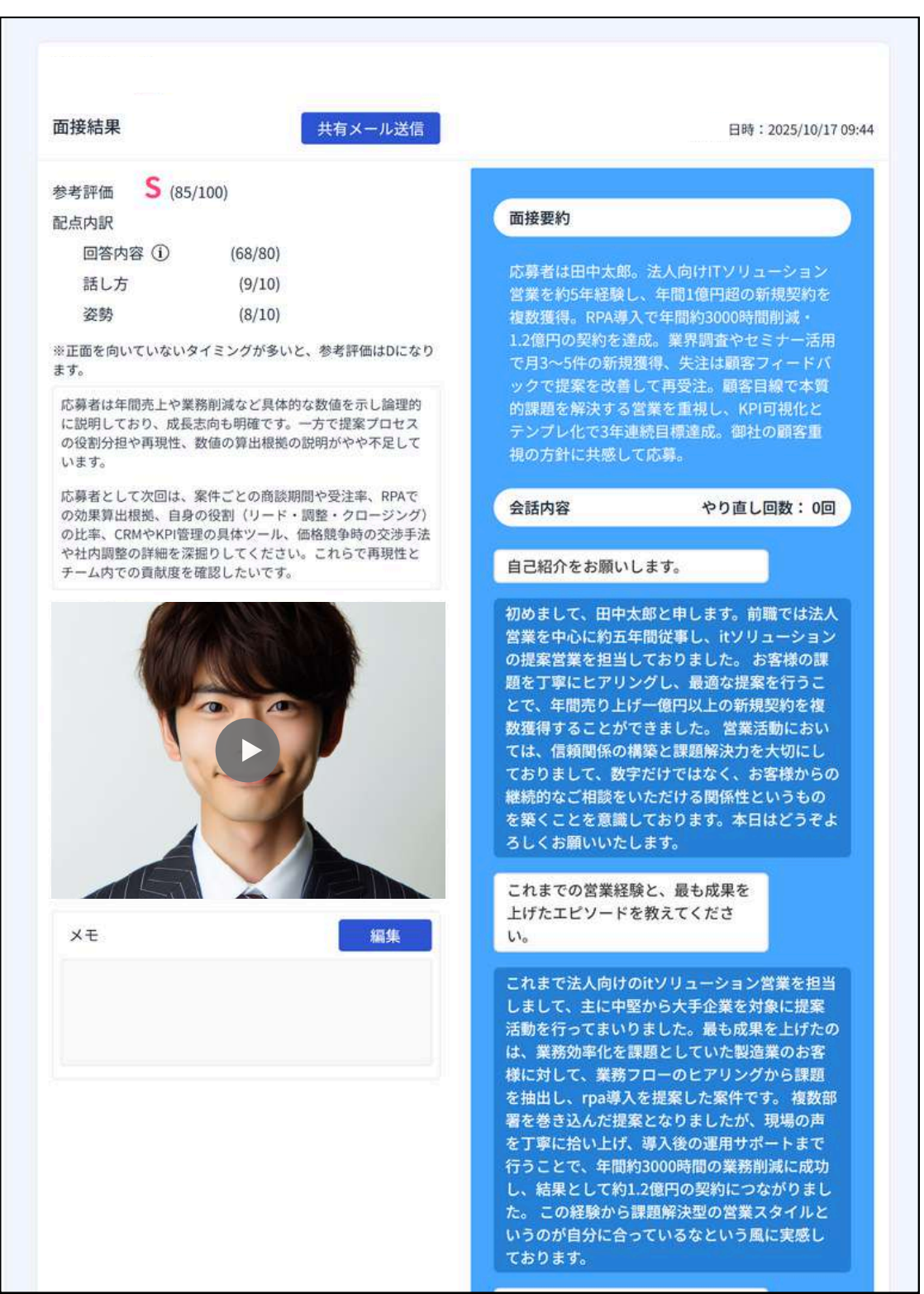


面接履歴一覧画面

面接履歴管理機能で、すべての求職者の面接結果を一覧で分かりやすく確認可能。

詳細画面では、AIによる自動評価、面接動画、さらには文字起こしデータも閲覧できます。

また、各面接ごとに共有機能を備えているため、次の面接官や関係部門への申し送りもとてもスムーズ。候補者の選考状況や評価をチーム内でリアルタイムに共有することで、意思決定の迅速化・面接の質向上を実現します。



面接履歴詳細画面

初期費用、月額の固定費用なし！

想定される半年間の面接回数分を購入いただくプランでございます。

面接回数	料金（税抜）
50回	¥35,000
100回	¥68,000
300回	¥198,000
500回	¥320,000
1,000回	¥600,000
1,001回~	要お問い合わせ

- ・面接回数が上限に達した場合、追加が可能です。
- ・半年間で消費しきらなかった面接回数は持ち越しされません。
- ・料金については利用開始前にお支払いいただきます。

動画保存期間延長プラン(オプション)

通常面接データの保存期間は面接データの送信後2ヶ月間ですが、
下記プランをお申し込みいただければ保存期間の延長が可能です。

保存面接件数	月額利用料金（税抜）
200件	¥ 5,000
500件	¥ 10,000
1,500件	¥ 18,000
3,000件	¥25,000
6,000件	¥40,000
10,000件	¥50,000
10,000件~	要お問い合わせ

導入サポートプラン

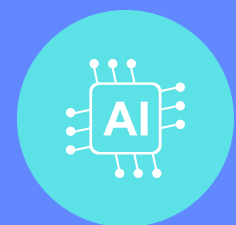
AI RECOMENの導入効果を最大化す5つのサポートサービス

貴社の採用プロセスに合わせてカスタマイズしながらサポート
業界・職種に応じた最適なAI面接設計を実現します。



①ペルソナ策定

企業ごとの求人情報から最適なペルソナを策定し採用基準を明確化



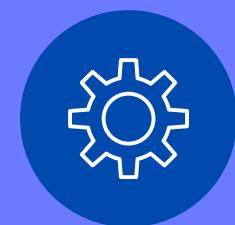
②評価プロンプト作成

ペルソナに基づき最適なAI指示文（プロンプト）を設計



③質問設計

評価軸に基づく質問項目の設計をサポート



④運用フロー

AI面接の導入から定着までの運用フローを設計・サポート



⑤ATS連携※

既存の採用管理システムとの連携で採用データを一元管理



導入サポートプラン

¥ 600,000

※ATS連携のための開発内容によっては別途費用が発生する場合がございます。

サービス比較表

	AI面接サービス	 AI RECOMEN	A社	B社	C社
	AI面接の種類	録画型	対話型	対話型	対話型
	対象の雇用形態	採用シーン全般	新卒採用	採用シーン全般	採用シーン全般
	質問カスタマイズ	最大100問まで 自由に設定可能	フリー質問10項目	自由設計＋深掘り質問 の オン/オフ	フリー質問
	利用料金	初期費用なし 月額費用なし 面接¥700/回～	初期費用 ＋ 面接¥5,000/回	初期費用 ¥ 500,000 ＋ 月額基本料金 ¥ 50,000～ ＋ 面接¥1,500/回	初期費用 ¥ 500,000 ＋ 面接 ¥ 5,000/回

他社と比較した場合のAI RECOMENの特徴

特徴1

圧倒的に安価ながらも 高品質

業界屈指の低価格ながら、AIによる評価や文字起こし、画像認識技術を用いた表情分析など高い技術力を備えた高品質なAI面接サービスです。

特徴2

カスタマイズ性の高さ

質問や評価基準は、貴社の採用方針や重視したい人物像に合わせて自由自在に設定可能です。これにより、部署や職種ごとに最適な面接設計も行えるので、ミスマッチの抑制や、より納得感のある採用が可能になります。

特徴3

シンプルな操作性

企業側の管理画面も、求職者側の受検画面も、とにかくシンプルで分かりやすい設計です。余計な手間をかけずに、どなたでも簡単にご利用いただける点が大きな特徴です。

特徴4

開発スピードの速さ

ご利用企業様のお声を迅速に反映し、毎月3機能程度を目安に継続的な機能開発を進めています。開発会社としての強みを活かしたスピード感のある対応で、導入時やご利用後に必要な機能などございましたら、ぜひお気軽にお申し付けください。

ご契約からご利用スタートまでの手続きについて



安心のセキュリティ体制



ISMS（ISO/IEC 27001）認証取得

登録番号：IS 510044 適用規格：ISO（JIS Q）27001 取得年：2006年

3つの安心ポイント



国際認証の信頼性

第三者機関による厳格な審査に合格



個人情報の厳格管理

取得から廃棄まで一元管理・監査



組織的セキュリティ体制

責任者と委員会による全社的な管理

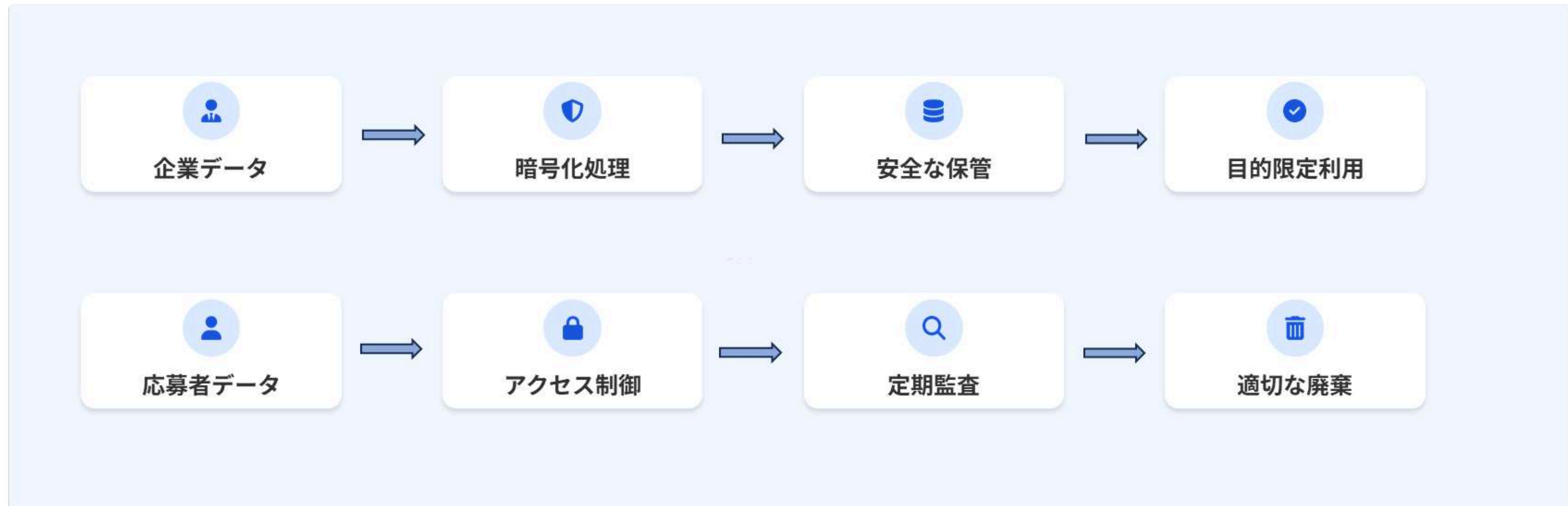
ご利用企業様のメリット

✓ 監査対応の効率化

✓ リスク低減の明確な根拠

AI RECOMENでのセキュリティへの取り組み

AI RECOMENのデータセキュリティフロー



厳格なアクセス権限
役割に応じた最小権限の付与

情報隔離
企業間のデータ完全分離

監査ログ
全操作の記録と定期チェック

保持期間管理
目的終了後の確実な消去

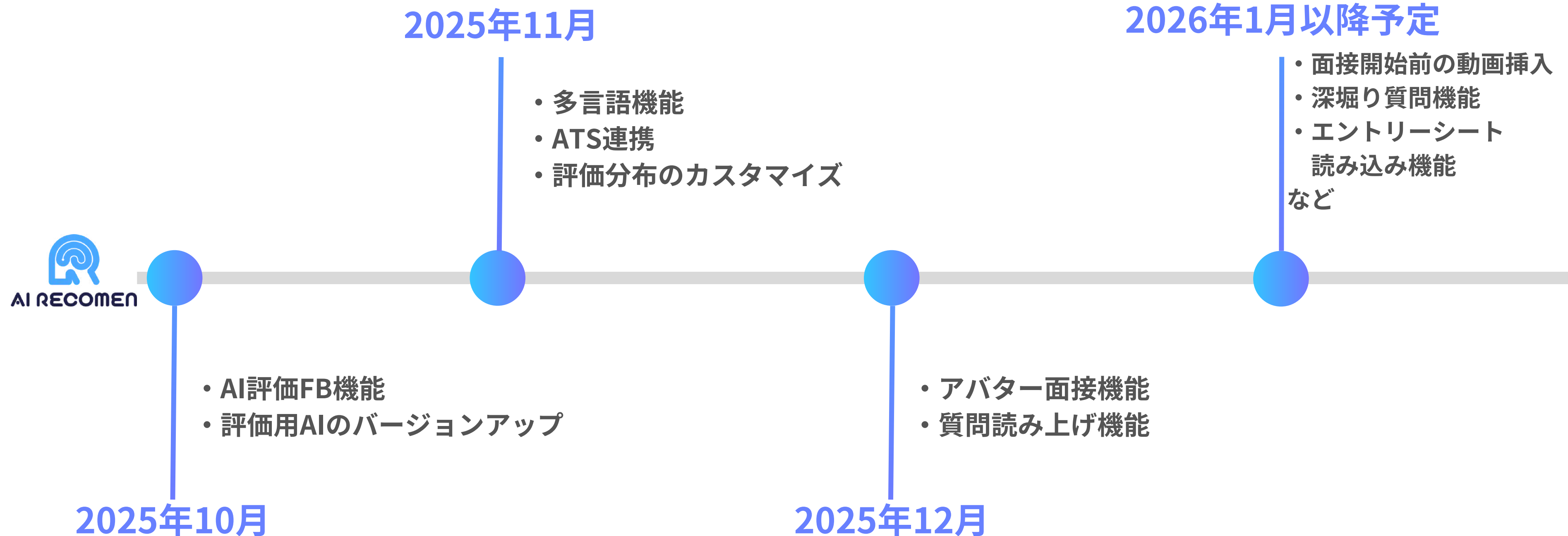
社内でのセキュリティへの取り組み



長年にわたる情報セキュリティ管理体制の維持

ISMS認証（ISO/IEC 27001）を2006年から取得・維持し、
組織全体で継続的な改善を実施しています。

機能開発ロードマップ



面接データの蓄積からAIが企業様に合う求職者のレコメンド機能など

採用の質が高まるような機能開発も検討しています。

※2026年1月以降の予定については未確定となります。


アバター面接機能イメージ画像

通常面接受検画面

面接中

質問 2/4
学生時代に最も力を入れた活動は何ですか？

残り：6秒



学生時代に最も力を入れたのは塾の講師としての活動です 3年間で多くの生徒を担当し 一人一人の学力向上に貢献しました 特に成績が伸び悩んでいた生徒が 志望校に合格した時は大きな達成感を感じました この経験から目標達成に向けて努力する大切さを実感しまし



次の質問へ

アバター面接受検画面※

面接中

質問 2/4
学生時代に最も力を入れた活動は何ですか？

残り：6秒



学生時代に最も力を入れたのは塾の講師としての活動です 3年間で多くの生徒を担当し 一人一人の学力向上に貢献しました 特に成績が伸び悩んでいた生徒が 志望校に合格した時は大きな達成感を感じました この経験から目標達成に向けて努力する大切さを実感しまし

次の質問へ

※アバター面接受検画面については開発中のものになり、実際の仕様と異なる場合がございます。

※質問の読み上げのみで、自動の深掘り質問は生成させません。

Q. 契約後どのくらいで利用開始できますか？

A. アカウントについては即日発行いたしますのでお申し込みから速い企業様ですと1週間程度で本選考にてご利用いただいております。
AI RECOMEN上の設定についてはシンプルでございますので、導入ハードルが低いというのも特徴の一つです。

Q. 他社と比較したときのAI RECOMENの強みは何ですか？

A. 評価基準や面接の質問設定など、柔軟にカスタマイズできる点が大きな強みです。
そのため、業種や業態、雇用形態を問わず、さまざまな企業・採用シーンでご活用いただけます。
自社のニーズや選考基準に合わせて最適な面接プロセスの設計が可能となり、幅広い採用活動をしっかりサポートします。

Q. AIの評価で合否を決めている企業様もいますか？

A. はい、そのままAIの評価を参考にされる企業様も一部いらっしゃいます。
ただし、AIも100%正確な評価を出せるわけではありません。
そのため、多くの企業様では、AIによる評価はあくまで選考の優先順位付けや参考情報の1つとして活用し、最終的な判断は人の目を通して行われているケースが大半です。



お問い合わせ先



メールアドレス

support_ai-recomen@i-enter.co.jp



問い合わせフォーム

<https://service.recomen.ai/contact/>

会社名

株式会社アイエンター  *i-enter corporation*

本社所在地

東京都渋谷区道玄坂1丁目12-1 渋谷マークシティウェスト13階

事業内容

システムソリューション/自社プロダクトの販売など

資本金

3,000万円

設立

2004年9月

ウェブサイト

<https://www.i-enter.co.jp/>



|DXS事業

最新テクノロジーと最適な契約形態を掛け合わせた「DXプラットフォーム」を活用し、お客様のDX戦略を実現します。サービス設計／技術提供／運用保守／マーケティングまで、一気通貫で提供し、あらゆるご要望にお応えし、業態のDXを多角的に支援します。



|DXP事業

お客様の業務課題をITで改善してきたノウハウやテクノロジーを活用し、世に必要とされるプロダクトを開発して参りました。プラットフォームやプロダクトを通じて、コストおさえた、スピード感のあるデジタルトランスフォーメーションを支援します。



|AI RECOMEN事業

24時間365日、世界中どこからでも使えるAI面接サービスです。

最先端のAI技術やビックデータを活用し、人事担当者・求職者の双方にとって最適な採用体験を創造し、企業成長と雇用拡大に貢献いたします。



アイエンター取引先実績

エフアンドエムネット株式会社
株式会社昭文社
三菱電機ロジスティクス株式会社
スミセイ情報システム株式会社
株式会社出前館
株式会社NTTファシリティーズ
三菱商事株式会社
セイコーソリューションズ株式会社
ベジタリア株式会社
株式会社やる気スイッチグループ
株式会社トライグループ
株式会社TVer
株式会社マイナビ
有限責任監査法人トーマツ
株式会社キャムテック
株式会社イースト
株式会社MTG
株式会社タカゾノ
東芝キヤリア株式会社
JMACS株式会社
フェンリル株式会社
株式会社きずなホールディングス

株式会社一蘭
株式会社竹中工務店
東京セキスイハイム株式会社
株式会社マンダム
バイエルホールディング株式会社
エン・ジャパン株式会社
株式会社アイトマ・ホールディングス
BASFジャパン株式会社
株式会社キャリタス
株式会社LITALICO
日立造船株式会社
ハナマルキ株式会社
株式会社ラウンドワン
株式会社ヒノキヤグループ
アマゾンウェブサービスジャパン株式会社
株式会社ローソンデジタルイノベーション
株式会社ゼンリンデータコム
クラウドサーカス株式会社
株式会社ヒューマンテクノロジーズ
TIS株式会社
TOPPAN株式会社
株式会社ecbeing

株式会社ゴルフダイジェスト・オンライン
クオリカ株式会社
株式会社ゆうちょ銀行
株式会社博報堂アイ・スタジオ
株式会社サンドラッグ
住友精密工業株式会社
株式会社ファミリーネット・ジャパン
第一生命保険株式会社
株式会社NTTドコモ
ソフトバンク株式会社
株式会社ブックウォーカー
株式会社アイスタイル
ミネベアミツミ株式会社
株式会社Z会ラーニング・テクノロジー
パーク24株式会社
株式会社サイバーエージェント
株式会社ドミノ・ピザジャパン
湘南美容外科クリニック
旭化成株式会社
株式会社資生堂
JFEビジネスサポート横浜株式会社
矢崎部品株式会社

株式会社キャメル珈琲
株式会社ソラシドエア
株式会社NHKメディアテクノロジー
日商エレクトロニクス株式会社
東京急行電鉄株式会社
株式会社近畿地域づくりセンター
公益財団法人日本医療機能評価機構
兵庫県教育委員会
国土交通省九州地方整備局
西東京市
北見市
滝川市
斜里町
公益財団法人大阪産業局
公益財団法人茨城県栽培漁業協会
北海道漁業協同組合連合会
学校法人目黒学院
北見工業大学
高知大学
金沢大学
名古屋大学
北海道大学

1,000社以上のお取引実績